

A Minturno è prevista la realizzazione di un nuovo deposito per i bus

Le parole La presidente Amalia Colaceci illustra le ultime novità per il trasporto pubblico nella Regione Lazio e in provincia

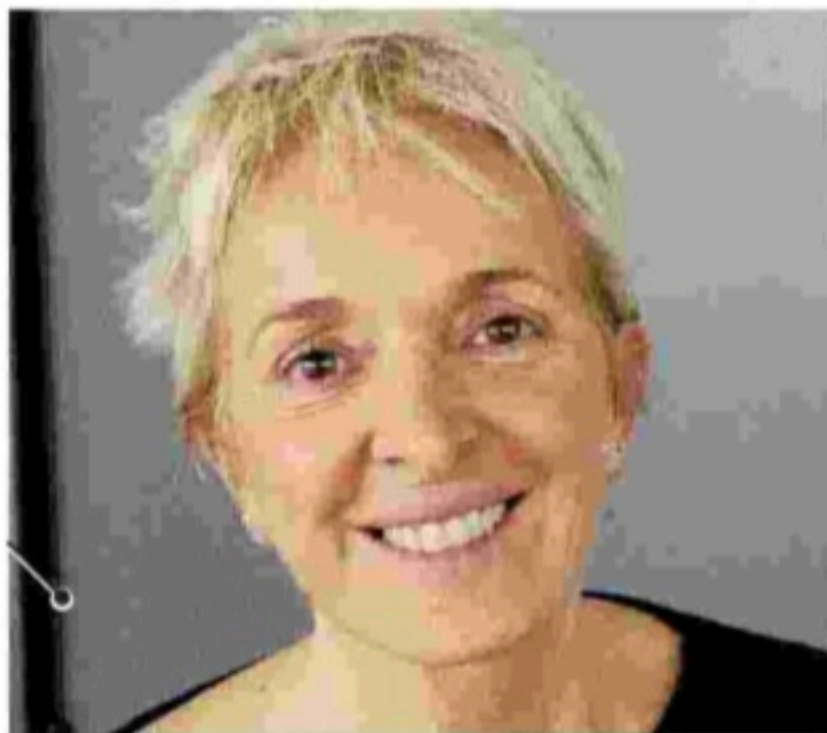
Cotral, trasporti più sicuri

L'azienda regionale ha potenziato alcuni servizi anche in seguito all'emergenza Covid. Il piano per le scuole

L'INTERVISTA

TONJORTOLEVA

La presidente di Cotral Spa Amalia Colaceci



«Su questo territorio abbiamo già portato ben 200 nuovi mezzi pubblici»

Le novità imposte dalla pandemia, una maggiore sicurezza sia nei trasporti, con mezzi più nuovi sia nella fruizione, con il rispetto più rigido delle regole igieniche. La presidente di Cotral Amalia Colaceci fa il punto della situazione e annuncia anche investimenti in provincia.

La pandemia e le restrizioni hanno imposto una rivoluzione anche al mondo dei trasporti. Come ha fronteggiato Cotral questa emergenza?

In questo ultimo anno e mezzo la pandemia ha messo la nostra azienda, come del resto tutti noi, veramente sotto stress. Ora posso dire che Cotral ha risposto bene. Come sapete l'azienda ha fatto servizio anche durante il periodo di lockdown e questo ci ha obbligati ad una notevole riorganizzazione. I nostri nuovi autobus, dotati di sistemi tecnologici di controllo e sicurezza, e la professionalità dei nostri dipendenti hanno consentito non soltanto di adeguare l'offerta di servizio alla domanda, ma contemporaneamente di adeguarci alla normativa nazionale e regionale. Non ci siamo mai fermati ed abbiamo sempre servito gli utenti che avevano necessità di muoversi per andare a lavoro. Una bella soddisfazione.

La riapertura delle scuole e il ritorno al lavoro sono quanto mai sotto la lente. Cotral come si è preparata a questo settembre?

Nei giorni scorsi abbiamo ripreso il servizio scolastico e dovremo riportare in presenza il 100% degli studenti pur avendo una possibilità di carico dell'80%. Per questo, forti della esperienza maturata lo scorso anno, abbiamo aggiudicato una gara per i cosiddetti "servizi aggiuntivi" - per circa 7 milioni di euro - svolti da aziende di trasporto pubblico private su tutto il territorio della Regione Lazio. Questo consentirà di fare 700 corse al giorno in più nelle fasce orarie di ingresso e uscita dalle scuole.

Siete favorevoli all'uso del

Green Pass per i dipendenti?

Sì, sono favorevole al green pass per i nostri dipendenti e questa è la posizione che come azienda abbiamo espresso all'interno della nostra associazione di categoria e abbiamo rappresentato al Ministero. Immagino che il Governo sia già al lavoro su questo e mi auguro che al più presto si arrivi ad una decisione in tal senso. (Decisione poi arrivata, dopo aver raccolto questa intervista, ndr)

I collegamenti con Roma sono per la provincia di Latina fondamentali. Cotral ha rinnovato negli ultimi anni i propri mezzi, ci sono altri investimenti in programma per l'immediato futuro?

Stiamo per avviare i lavori del nuovo deposito di Minturno, con

un investimento di 5,5 milioni di euro. Sarà una struttura moderna, efficiente e più sostenibile da un punto di vista energetico. Di recente abbiamo rimodernato gli uffici dell'impianto di Latina. Gli investimenti sul parco bus hanno invece già portato in questo territorio oltre 200 nuovi mezzi. Ma non intendiamo fermarci su questo fronte: continueremo a rinnovare la flotta ogni anno.

Può tracciarci un bilancio dell'iniziativa Lazio in tour di questa estate?

Non siamo ancora riusciti a verificare nel dettaglio i dati con Regione Lazio ma da quanto risulta al nostro interno l'iniziativa ha avuto successo anche quest'anno.